

Системата на децата в семейства в България

Представяне на картата
ноември 2023 г.



За тези, които не ни познават, ние сме:



**Евгения
Тонева**



**Елица
Лингорски**



Общност



Дете



**Разширени
семейства**



**Родители и лица,
полагащи грижи**



Правителство



**Предоставяне на
услуги**



Знания и медии

Цели за днешното ни време, което ще прекараме заедно...

ЧАСТ 1

Запознаване на участниците един с друг, проекта и картата

ЧАСТ 2

Ще поговорим как да можем да използваме картата, индивидуално и с други хора



Преглед на плана



Стартира
не на

Запознаване помежду ни (5-8 минути)

Моля, представете се и споделете едни с други:

- Име, основна сфера на дейност и други евентуални роли
- Защо се интересувате от картата?



Кой е тук?

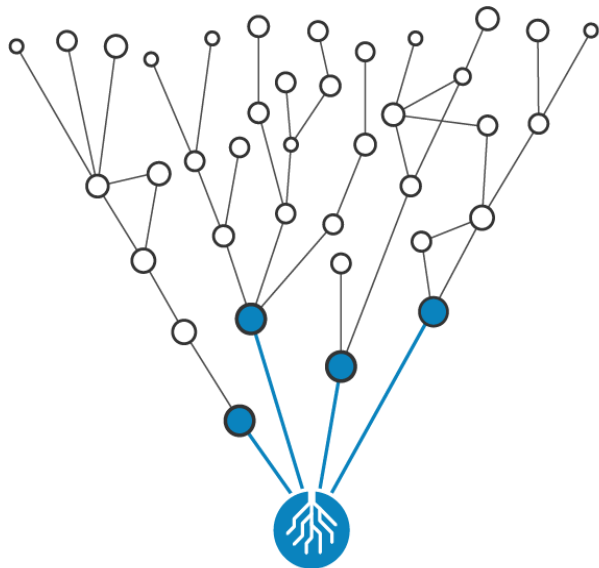


Защо картата е важна?



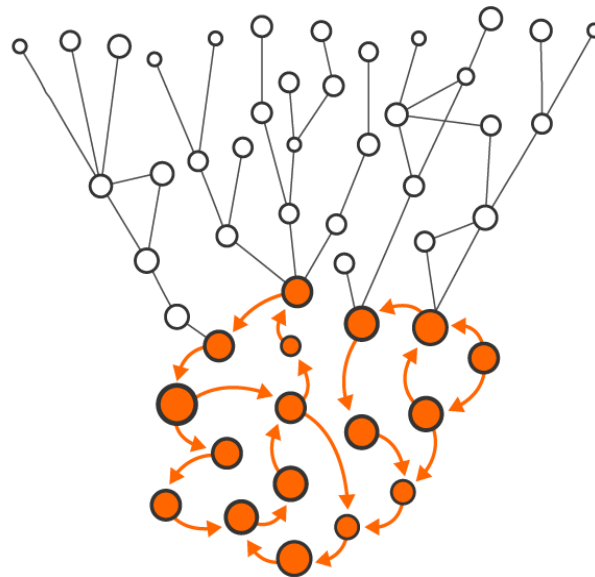
Повечето проблеми не могат да бъдат решени само с едно движение..

Митът



Всички проблеми се
коренят в
една основна причина

Реалността

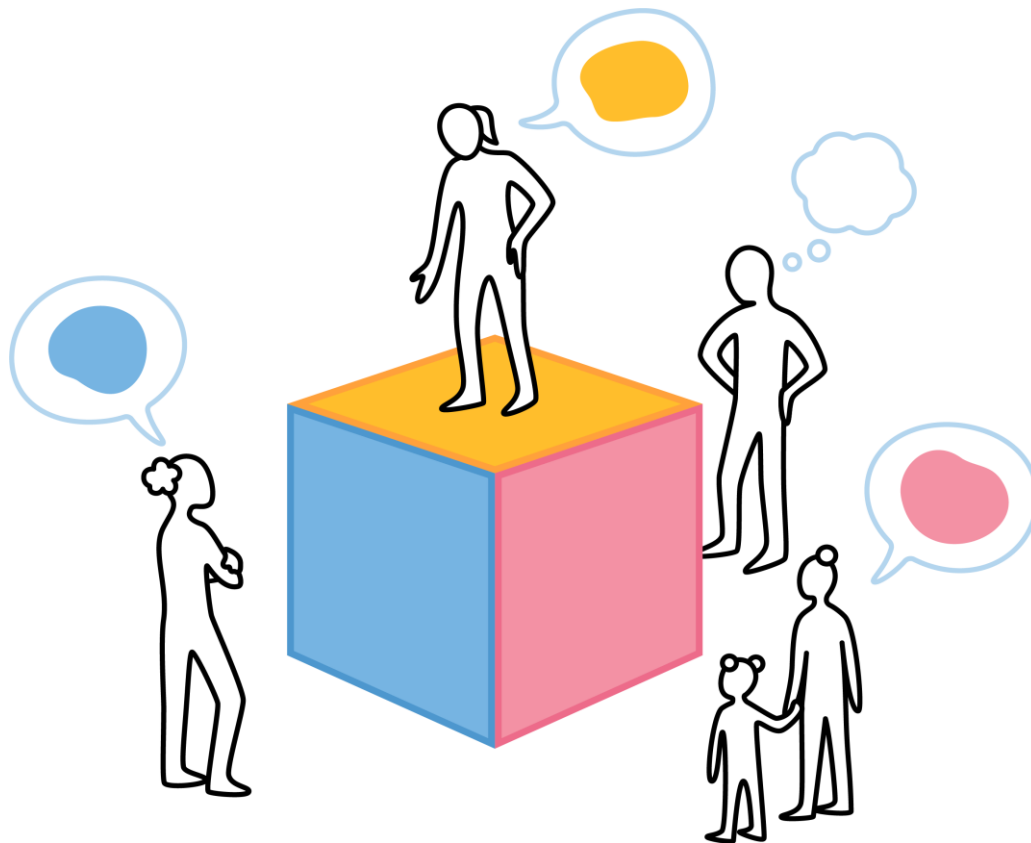


Въпросите са **сложни и**
взаимосвързани

... те често са много по-дълбоки, отколкото си представяме...



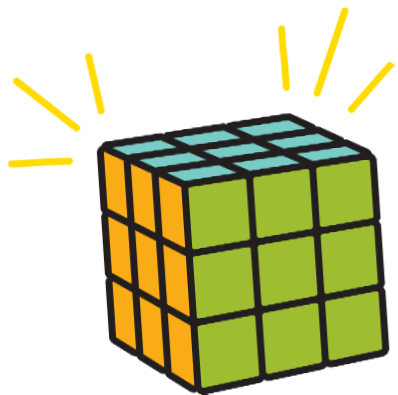
... и се нуждаят от различни гледни точки и опит, за да бъдат разбрани



Картографирането на системите е едновременно процес и инструмент за ефективно сътрудничество...



... и трябва да се използва като жив инструмент



Една система никога не е
“изцяло подредена”.



Спагетите стават
само за храна



Един и същи размер не
пасва на всички

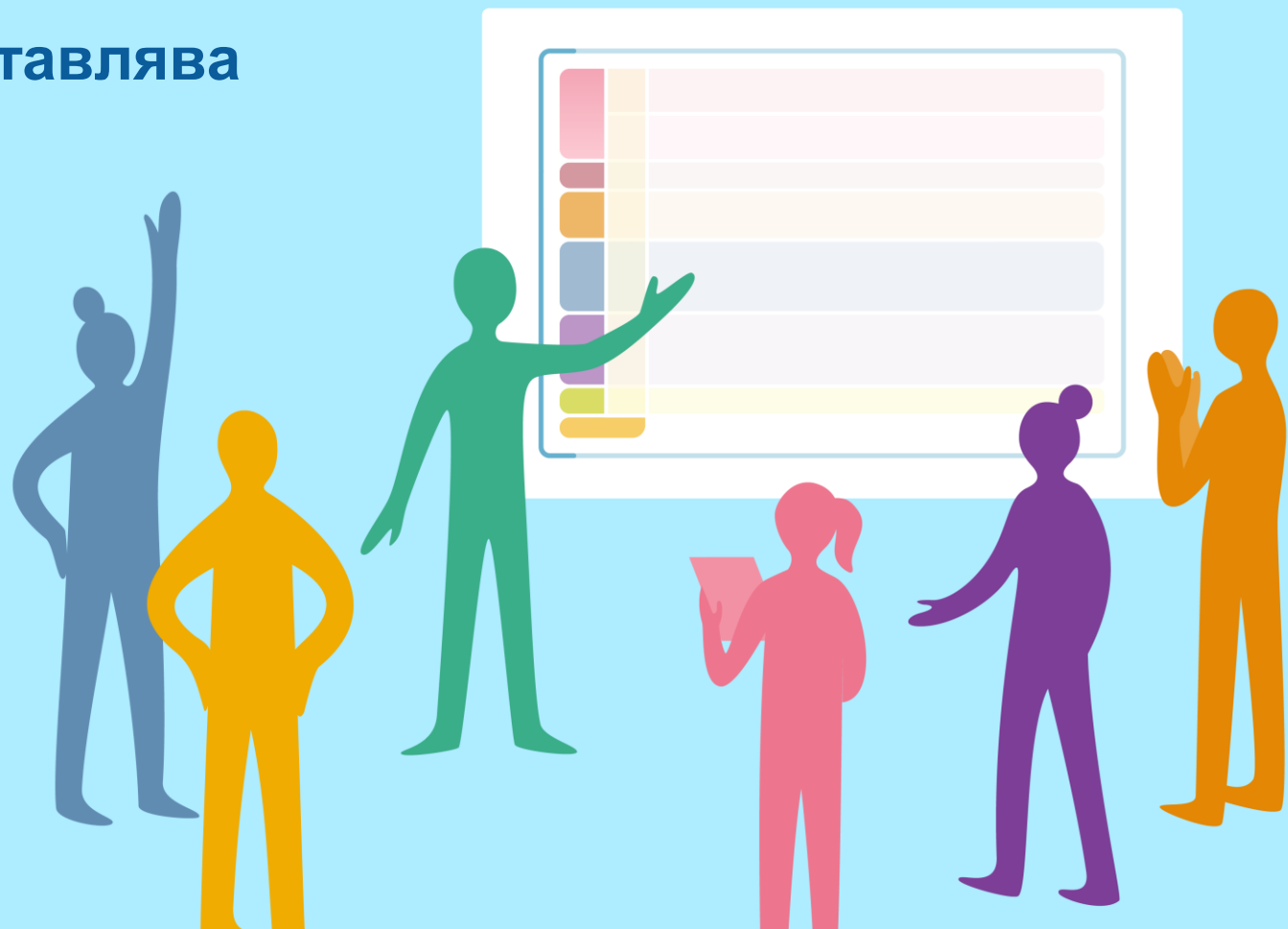
Анкета

Видяхме, че промяната на начина на мислене е задълбочен начин да се предизвика промяна.

Кой **начин на мислене** бихте искали да промените, за да може повече деца да останат в семействата си?

1. Чувство на неотложност за промяна
2. Превенция вместо интервенция
3. Насърчаване на разнообразието и приобщаването
4. Доверие/вяра в способността на семействата и родителите да се развиват

Какво представлява картата?



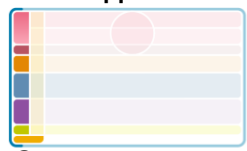
Нашата обща цел



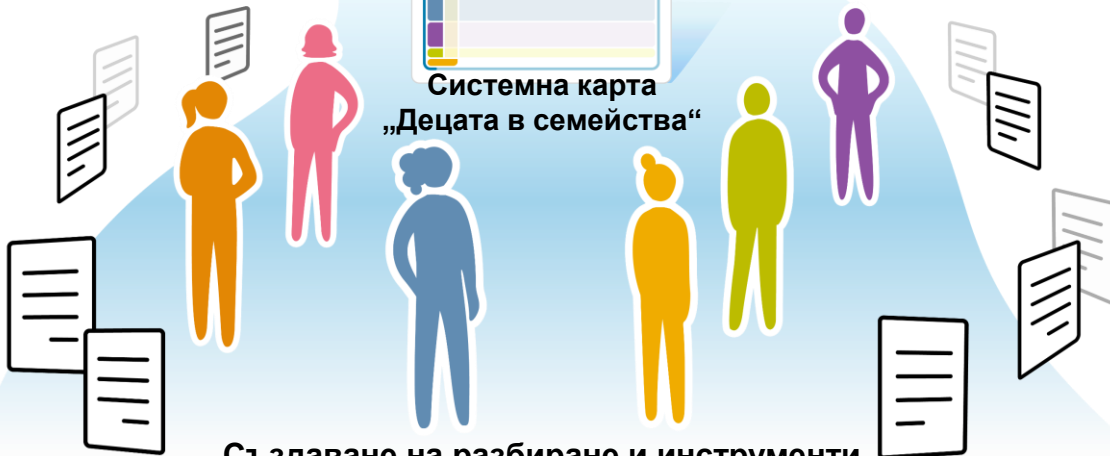
Деца, развиващи се оптимално в семейства



Осигуряване на възможност за трансформация на системата с колективни действия

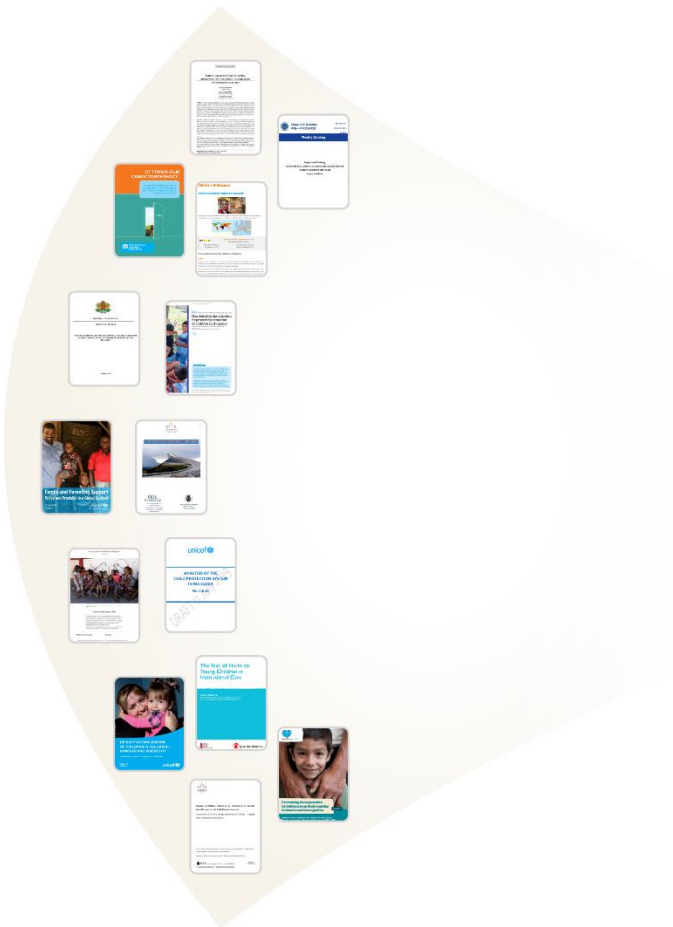


**Системна карта
„Децата в семейства“**

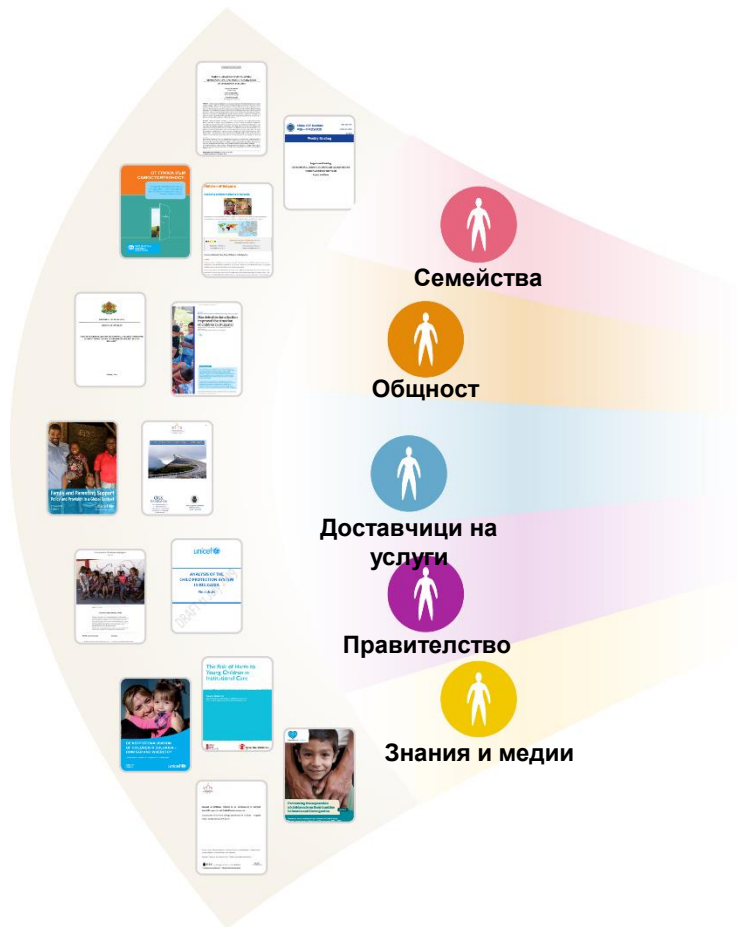


Създаване на разбиране и инструменти с колективен интелект

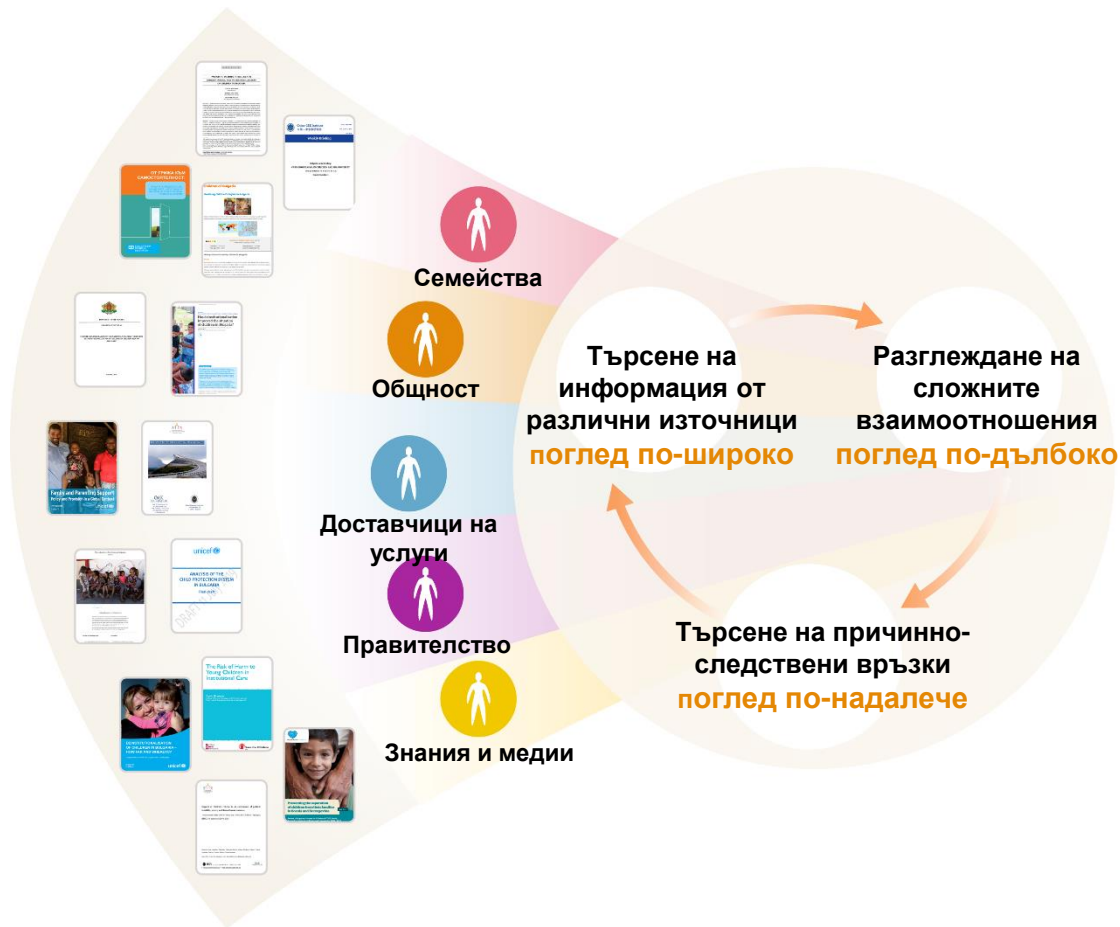
Направихме преглед на основната литература, създадена от експерти...



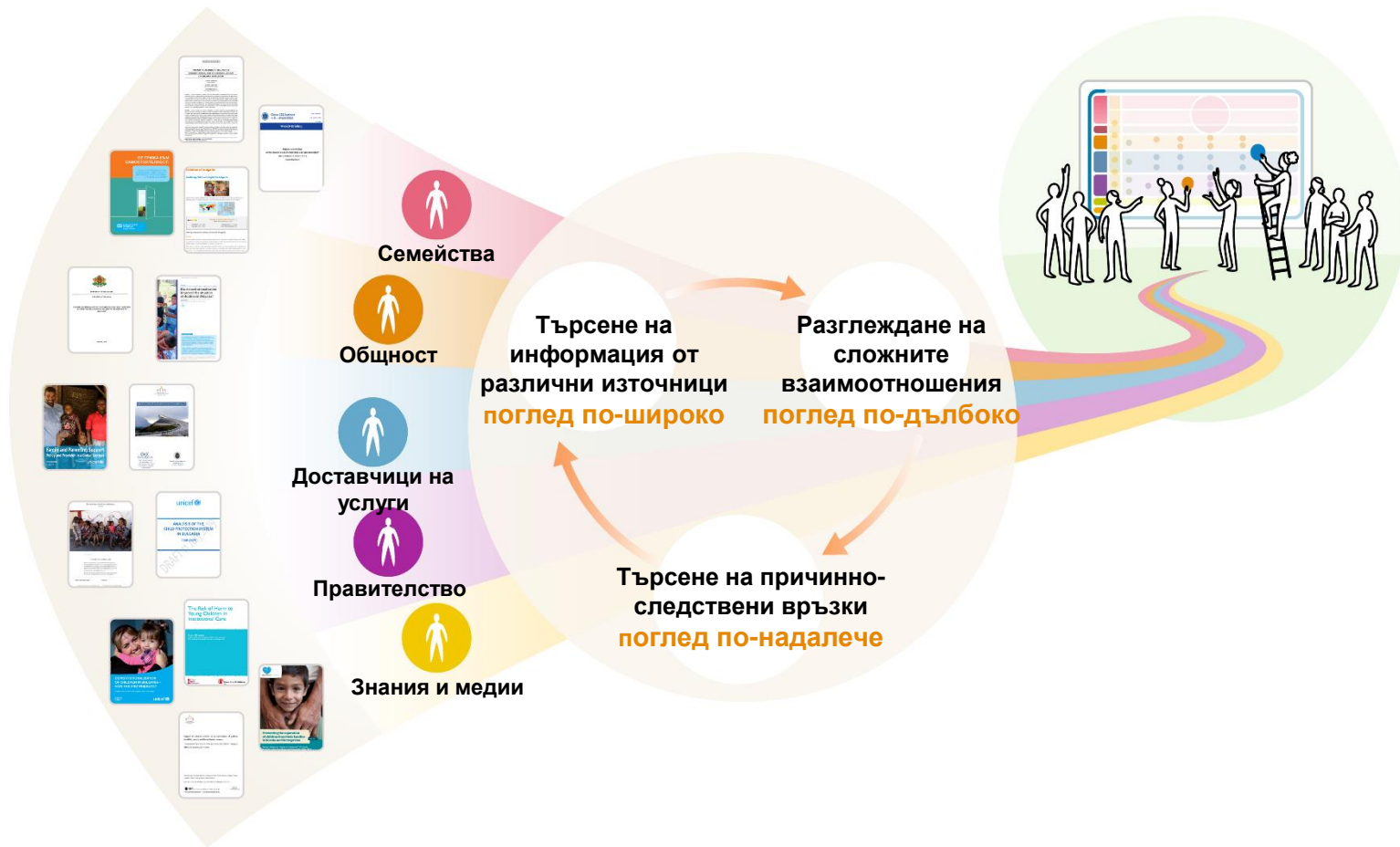
...и разговаряхме с редица заинтересовани страни в системата...



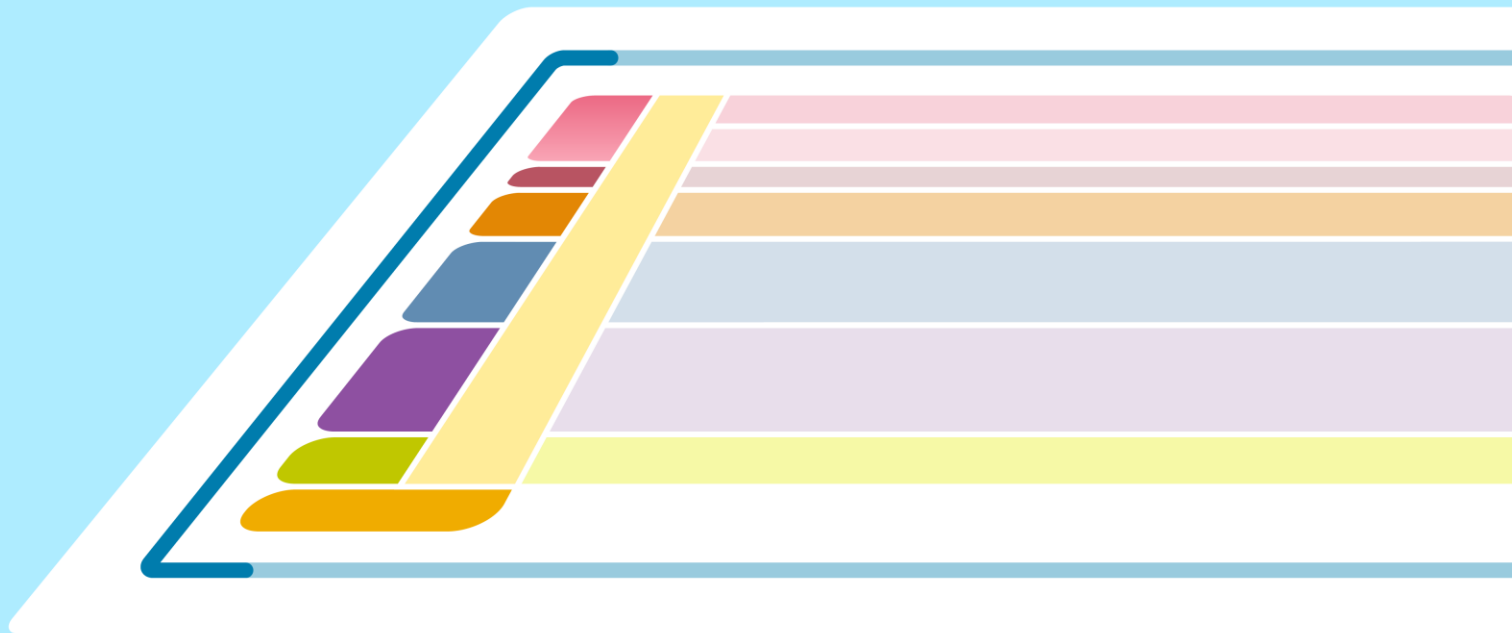
...за да предоставим задълбочен системен анализ...



...за визуализиране на системата!



Какво има в картата?





Системата на децата в семейства

Въведение

Защо има нужда от този проект?

- Гледайте: Въведение към картата – 3'30

Изследване на системата

- Основна карта
 - Въведение в картата
 - Пътуване в посока на превенцията
 - Проблеми в цялата система
 - Идеи за подкрепа на семействата

Помощ и поддръжка

Ръководство за потребителите на картата



Системата на децата в семейства

Изучаване на картата

Гледайте: Въведение към картата

Първи мисли (8 минути)

Моля, споделете с хората във вашата група:

1. Какво ви хареса най-много?
2. Какво ви интересува конкретно?

Когато се върнете, **бихме искали 1 представител на групата да разкаже основното, за което говорихте.**

Приятен разговор!

Преди почивката....поиграйте си с картата самостоятелно

Отворете връзката - nexial.co/maps/tdfbg

Намерете, **отворете и затворете** 3-те панела.

Намерете **менюто с трите чертички**.

Натиснете H, проверете помощната **страница** и натиснете Esc.

Намерете, цъкнете и проверете **основната карта**.

Намерете себе си в картата на системата.
(може да се намирате на повече от едно място!)

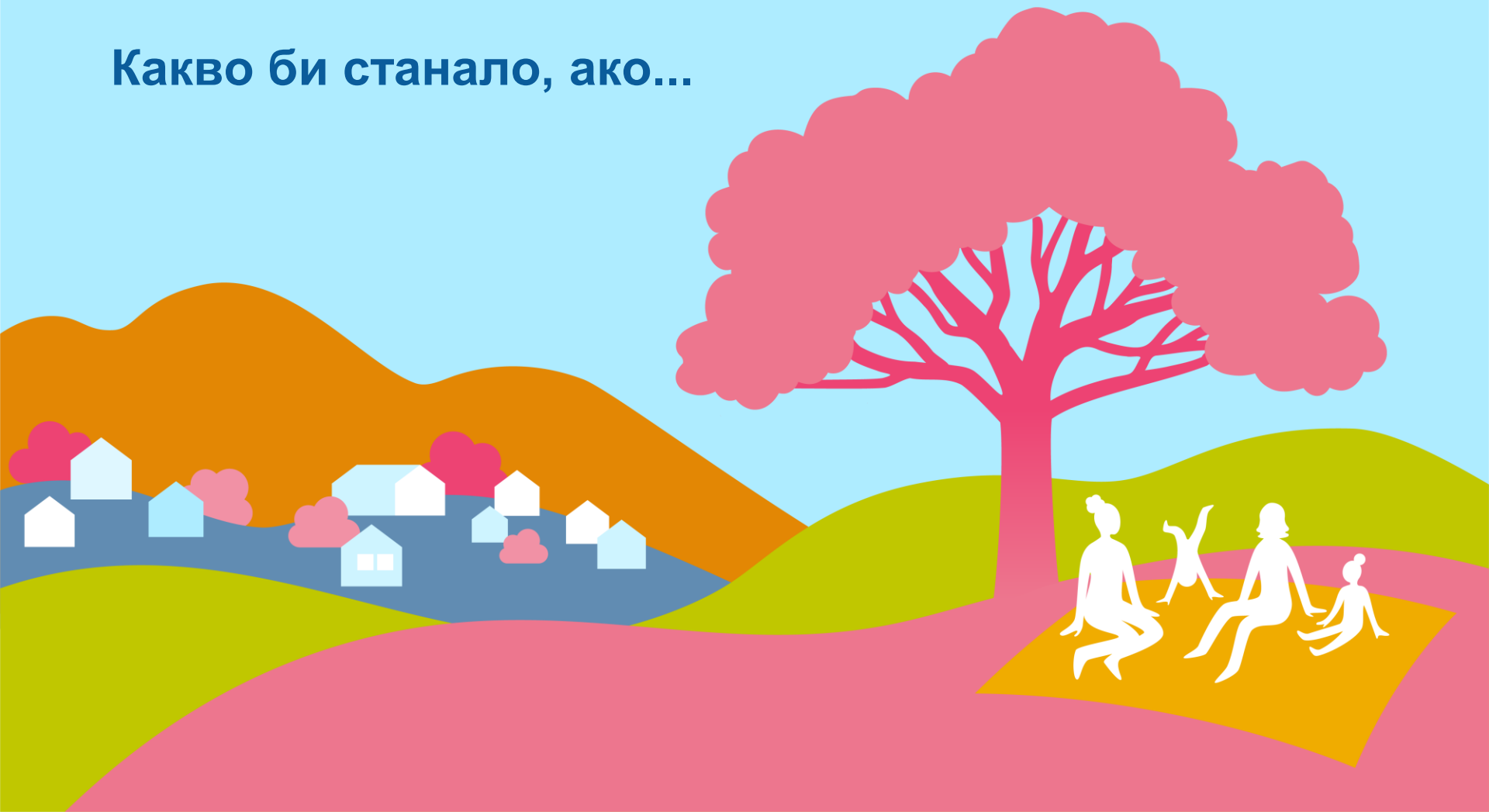


**Имате на разположение
ок. 5 минути :)**

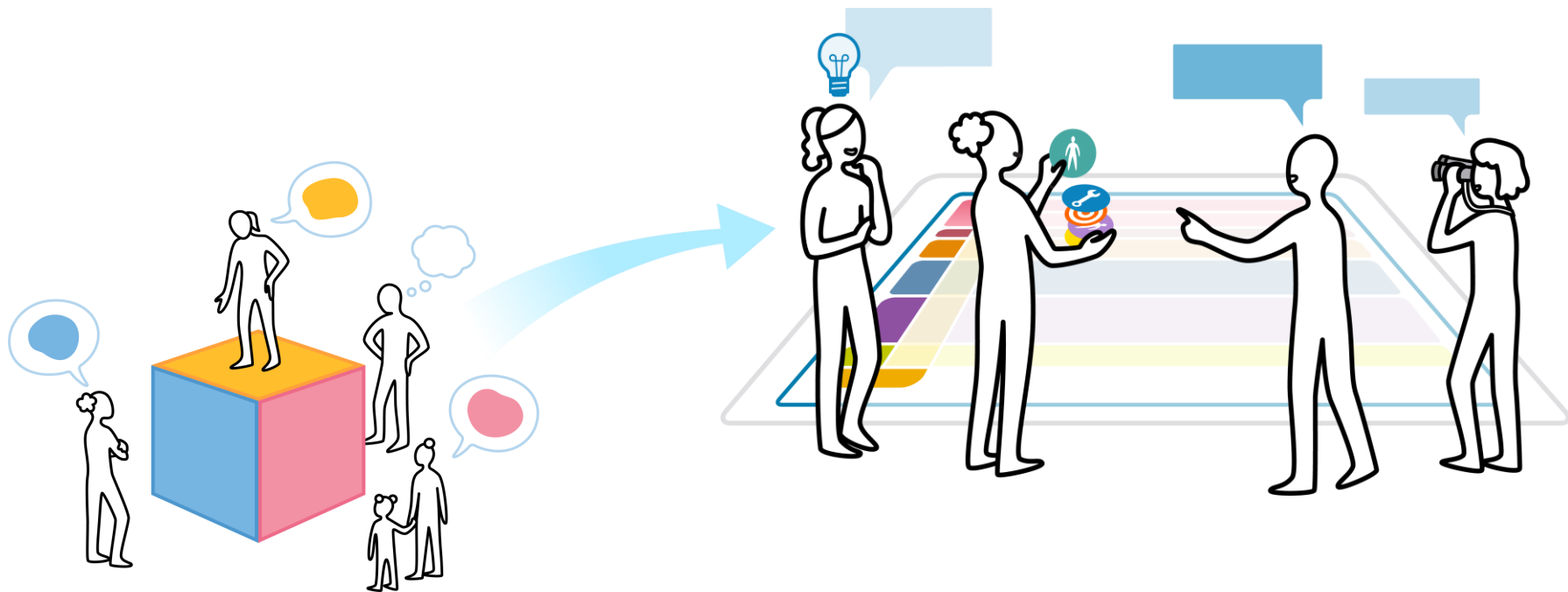
Почивка за презареждане...



Какво би станало, ако...



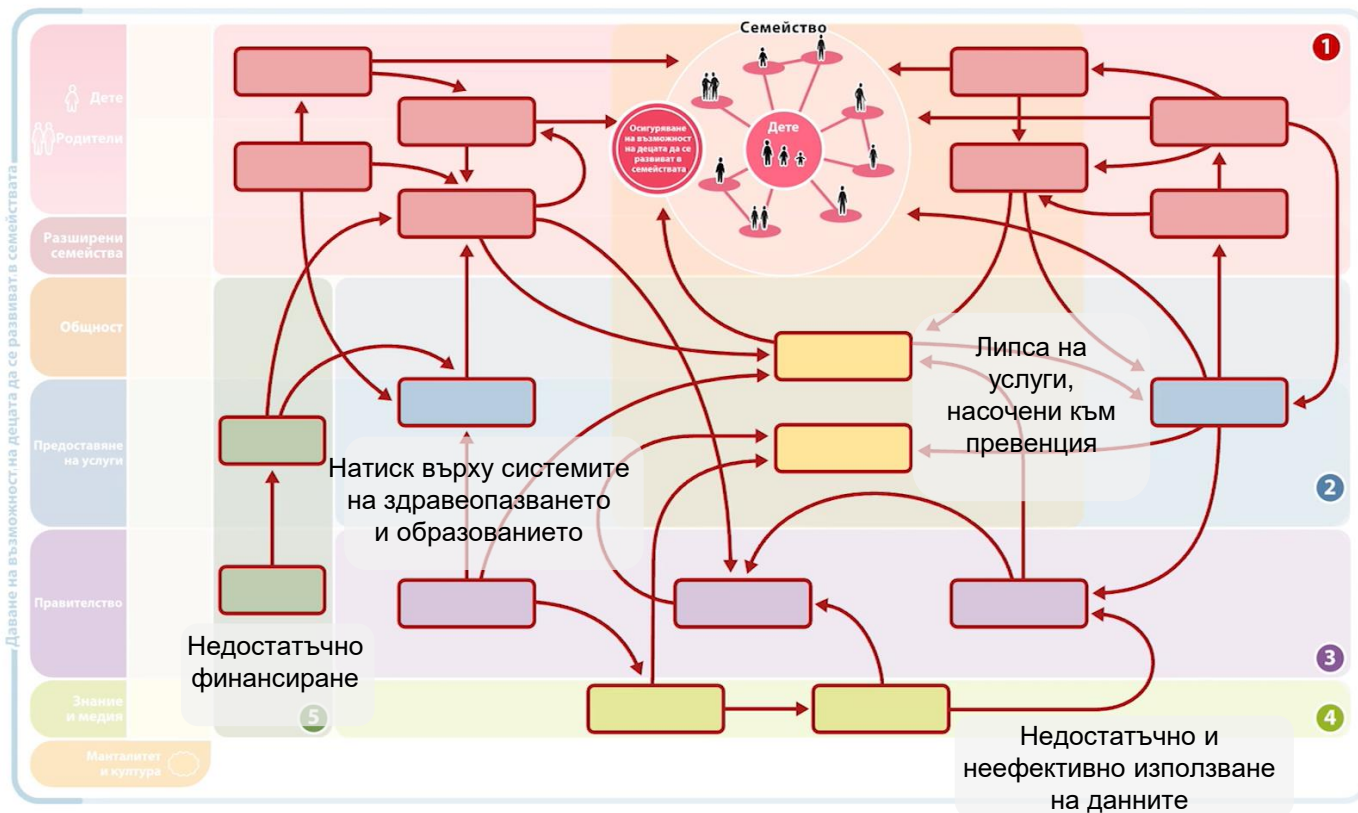
**Системите не са непроменяеми.
Ако те са били направени по някакъв начин в миналото,
можем да ги реструктурираме в бъдещето!**



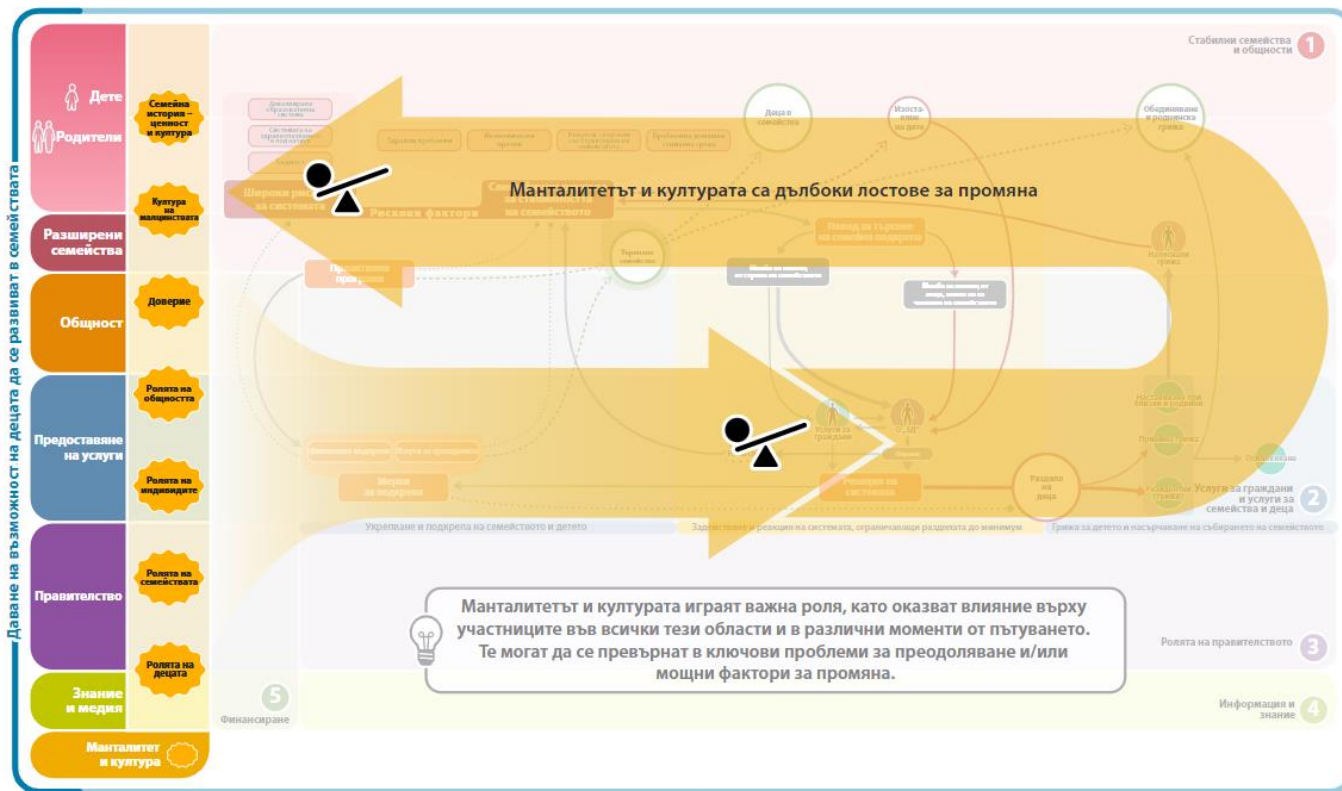
Искаме децата да се развиват в семейства



Това са само някои от причините, поради които това не се случва.



Повечето от тях зависят от промени в начина на мислене.



Дискусия

Това са някои от нагласите, които трябва да променим, за да дадем възможност на повече деца да се развиват по най-добрия за тях начин в семейства.

В групите си, моля изберете един начин на мислене и го обсъдете:

1. Каква е връзката между този начин на мислене и една област на системната карта (напр. училище, дневни грижи, регионално управление, др.)?
2. Какво може да се промени?

Разполагате с ок. **20 минути**. Моля, опитайте се да използвате основната карта, за да подпомогнете разговора.

Ще се съберем отново и ще обсъдим идеите ви.

Нагласи за превенция вместо за интервенция

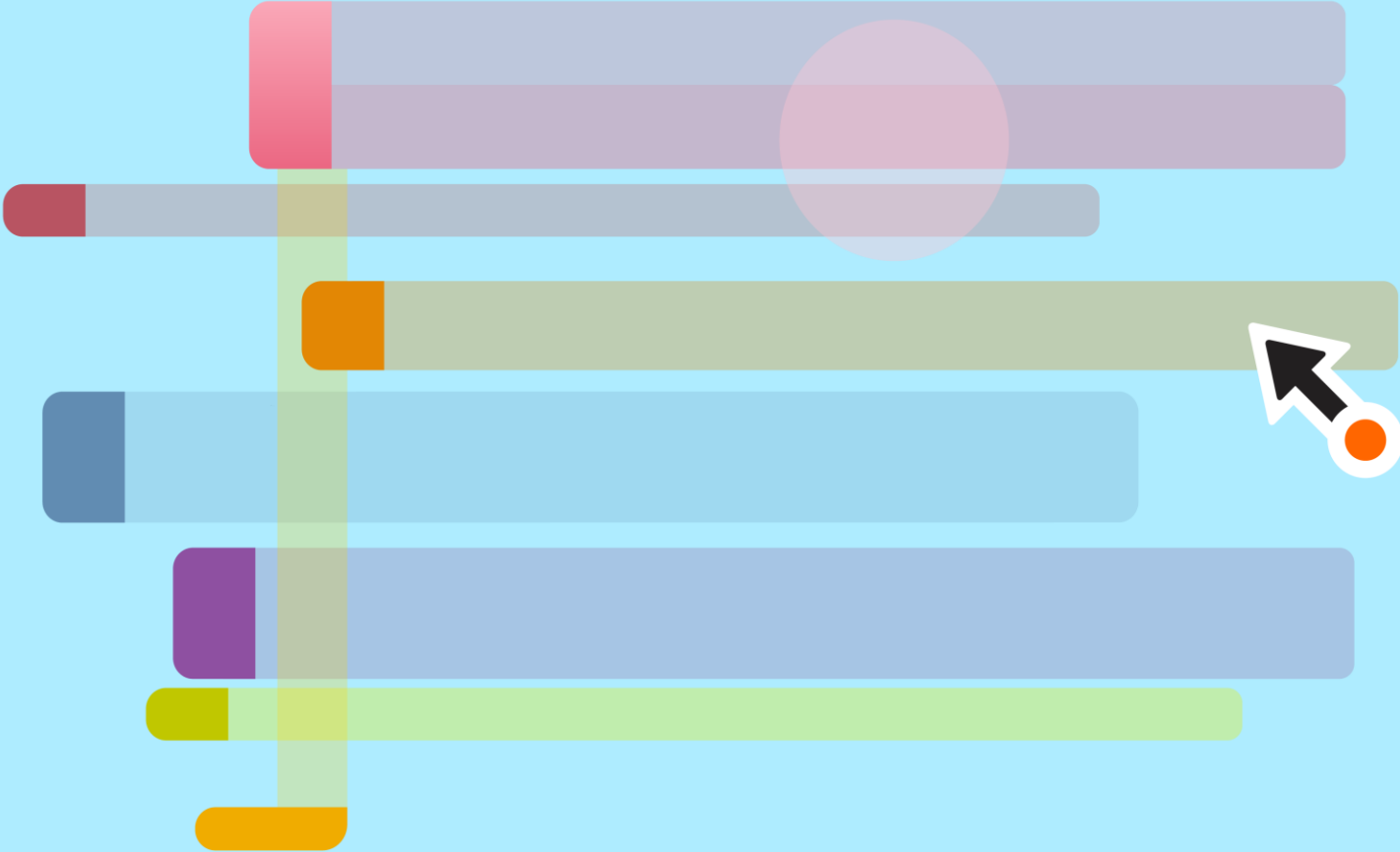
Изграждане на доверие между специалистите и семействата

Утвърждаване на подход за работа със семейството

Насърчаване на многообразието, равенството и приобщаването

Насърчаване на нагласи ориентирани към реинтеграция

Използване на картата



Картата на системата има много възможни приложения

От различните заинтересовани страни...



... в различни ситуации...



Индивидуално



**Колективно
(в рамките на екип)**



**Колективно
(за външна аудитория)**

... за различни цели

Работа върху промени в начина на мислене, които трябва да се случат (последно упражнение)

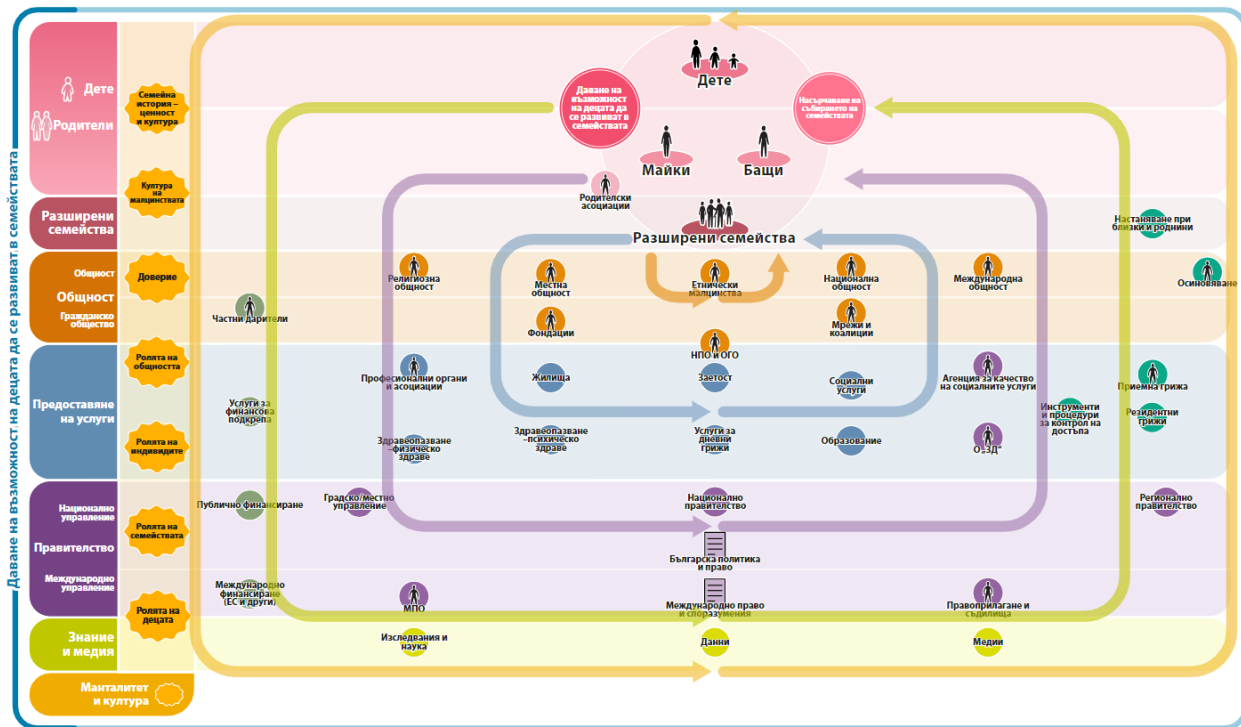
Работа по взаимовръзките/зависимостите между секторите

Ангажиране на родители, за да се вслушат в техния житейски опит и да разберете каква подкрепа е необходима.

Проучване на възможности за засилване на интервенциите по посока на превенцията

Какво можете да направите, за да помогнете

- Поиграйте си с картата
- Изпратете ни всякакви въпроси, обратна връзка или предложения за подобрене
- Споделете с други
- Говорете с другите за промените, които искате да видите
- Подкрепете конкретна промяна



Какво следва?



Анкета

Какво ви хареса най-много в днешната сесия?

1. Запознаването с картата
2. Запознаване с концепциите за системно мислене
3. Видеоклипа за картата
4. Как се използва платформата
5. Груповите дискусии по време на упражненията

Благодарим ви!



